

## Key Highlights

Daily Strategy  
Stock of the town  
Fund Flow  
Economic News Update  
News Daily/News Comment  
สรุปการซื้อขายหุ้นของผู้บริหาร  
Event/Economic Calendar  
Stock Calendar

## Event & Economic Calendar

Mar 20-21 : US Fed meeting  
Mar 21 : Thailand Export/Import

นักวิเคราะห์ บัญชีพื้นฐาน :  
อาทิตย์ จันทร์สว่าง Registration No.16475

นักวิเคราะห์ เทคนิค และ นักกลยุทธ์ :  
ชัยยศ จิวางกูร Registration No.15942

## Daily Strategy

## “แรงกดดันทั้งในและนอก”

**ตลาดหุ้นวานนี้** : SET Index วานนี้ปรับตัวลง -11.97 จุด ปิดที่ 1,799 จุด มูลค่าการซื้อขาย 51,370 ล้านบาท เนื่องจากความกังวลผลกระทบสงครามการค้าสหรัฐ-จีน รวมถึงความกังวลการเมืองในประเทศหลังสนช.สร้าง พ.ร.บ.ประกอบรัฐธรรมนูญว่าด้วยการได้มาซึ่งส.ว.ให้ศาลรัฐธรรมนูญวินิจฉัย ทั้งนี้ Fund Flow ต่างชาติขายสุทธิ 1,025 ล้านบาท , Net Short TFEX 3,116 สัญญา และซื้อสุทธิตราสารหนี้ 4,124 ล้านบาท

**แนวโน้มตลาดหุ้นวันนี้** : ประเมินว่า SET จะอ่อนตัวลงทดสอบแนวรับ 1,790 - 1,795 จุด เนื่องจาก sentiment เชิงลบจากทั้งในและนอกประเทศ โดยปัจจัยภายนอกมีรายงานว่าปธน.ทรัมป์เตรียมพิจารณาปลด นายโรเบิร์ต มุลเลอร์ ออกจากที่ปรึกษาพิเศษส่งผลให้ความกังวลภาวะการเมืองในสหรัฐ ส่วนปัจจัยภายในมีความกังวล สนช.สร้าง พ.ร.บ.ประกอบ รัฐธรรมนูญว่าด้วยการได้มาซึ่งส.ว.ให้ศาลรัฐธรรมนูญวินิจฉัยซึ่งอาจกระทบต่อ Roadmap การเลือกตั้งของไทย นอกจากนี้คาดว่านักลงทุนจะลดความเสี่ยงและชะลอการลงทุนเพื่อติดตามผลการประชุม FED ในวันที่ 20 - 21 มี.ค. ซึ่งคาดว่าจะปรับขึ้นดอกเบี้ยอีก 0.25% เป็น 1.75% รวมถึงการส่งสัญญาณปรับขึ้นอัตราดอกเบี้ยในครั้งถัดไป

## กลยุทธ์การลงทุนวันนี้ : Selective Buy

- กลุ่ม Defensive Stock เช่น ค้าปลีก (CPALL HMPRO) โรงพยาบาล (BCH BDMS)
- กลุ่มพลังงานและปิโตรฯ (PTTEP IRPC PTTGC IVL ) คาดกำไร Q1/18 ยังคงเติบโตจากราคาน้ำมันที่ทรงตัวเหนือ 60 US/Barrel
- ADVANC TRUE กสทช.ผ่อนผันแบ่งการชำระงวดประมูลคลื่น 900 MHz เป็นเวลา 5 ปี
- กลุ่มเครื่องดื่ม (HTC CBG ) อานิสงส์ราคาน้ำตาลลดต่ำสุดในรอบ 2 ปีล่าสุด 12.7 cent/pound

**หุ้นแนะนำวันนี้** : EA (ปิด 48.25 ซื้อ/เป้า 77 บาท) เรามองว่าราคาหุ้นที่ลดลงกว่า 30% ในช่วงสองสัปดาห์ที่ผ่านมาได้สะท้อนความกังวลในเรื่อง Valuation, ความเสี่ยงของธุรกิจแบ็ตเตอรี่ และข่าวการยกเลิก Mou กับ PTT ไปแล้ว ขณะที่ผลการดำเนินงานของบริษัทยังคงเดิม โดยคาดการณ์กำไรสุทธิปีงบประมาณ 4.7 พันล้านบาทเพิ่มขึ้น 24%yoy ขณะที่ธุรกิจแบ็ตเตอรี่จะเพิ่มมูลค่าให้กับบริษัทในระยะยาว เบื้องต้นประเมินมูลค่าจากธุรกิจแบ็ตเตอรี่ที่ 50 บาทต่อหุ้น แบ่งเป็นโครงการในประเทศ 21.7 บาท และต่างประเทศ 28.2 บาทต่อหุ้นตามลำดับ

**ธุรกิจที่มีแนวโน้มเติบโตปี 2018** : ธนาคาร, พลังงาน, อาหารและเครื่องดื่ม และ อสังหาริมทรัพย์

**Top picks ปีนี้** : ANAN, BANPU, BBL, BCH, IVL, HTC, MINT, PTTGC, SPALI and TMB

**KSS report วันนี้** : BIG (ปิด 2.92 ซื้อ/เป้า 4 เดิม 4.3)

## ประเด็นสำคัญวันนี้ :

**(-) ดาวโจนส์ร่วงแรง 336 จุด จากแรงขายหุ้นในกลุ่มเทคโนโลยีหลังมีข่าวเพชบุ๊กถูกล้างข้อมูล** : ดัชนีดาวโจนส์ลดลงแรงกว่า 336 จุด (-1.35%) ปิดที่ 24,611 จุด จากแรงขายหุ้นในกลุ่มเทคโนโลยี หลังมีรายงานว่า เพชบุ๊กถูกล้างข้อมูล โดยเฉพาะเหตุการณ์ที่บริษัท แคมบริดจ์ อานาลิติกา ซึ่งเป็นบริษัทวิเคราะห์การเมืองและมีความเกี่ยวข้องกับทีมรณรงค์หาเสียงเลือกตั้งของประธานาธิบดีโดนัลด์ ทรัมป์ ในปี 2559 สามารถเข้าถึงข้อมูลโปรไฟล์ของผู้ใช้บริการเพชบุ๊กจำนวน 50 ล้านคนโดยไม่ได้รับอนุญาต สะท้อนถึงความไม่ปลอดภัยและความหละหลวมในการเข้าถึงข้อมูลของลูกค้าของนักธุรกิจเทคโนโลยีต่างๆ

**(-) Fund Flow ต่างชาติพลิกเป็นไหลออกจากตลาดหุ้นภูมิภาค US\$167 ล้าน เทียบกับวันก่อนที่ซื้อสุทธิ US\$157 ล้าน** : วานนี้นักลงทุนต่างชาติขายสุทธิในตลาดหุ้นภูมิภาค US\$166.5 ล้าน โดยขายมากที่สุดในตลาดหุ้นเกาหลีใต้ US\$134 ล้านเหรียญ ตามด้วยประเทศในกลุ่ม TIP ซึ่งขายมากที่สุดในตลาดหุ้นอินโดฯ US\$81 ล้าน และ ไทย US\$33 ล้าน อย่างไรก็ตามต่างชาติพลิกเป็นซื้อสุทธิในตลาดหุ้นได้วันนี้ US\$77 ล้าน และ ฟิลิปปินส์ US\$3.4 ล้าน

**(-) โรดแม็พเลือกตั้งยังไม่ชัดเจน สนช.เสนอให้ศาลรัฐธรรมนูญตีความ ร่างกฎหมาย สว.ขัดรัฐธรรมนูญหรือไม่** : วานนี้สมาชิก สนช.ได้รวบรวมรายชื่อ สนช.ทั้งหมด 30 คนเพื่อยื่นให้ศาลรัฐธรรมนูญตีความร่าง พ.ร.บ. ว่าด้วยการได้มาซึ่ง สว. ว่าขัดกับบทบัญญัติของรัฐธรรมนูญหรือไม่ ซึ่งประเด็นนี้ทำให้ตลาดกังวลว่าจะกระทบกับโรดแม็พการเลือกตั้ง เนื่องจากศาลรัฐธรรมนูญจะต้องใช้เวลาในการวินิจฉัย และ หากเป็นกรณีเลวร้าย คือ พ.ร.บ. ดังกล่าวขัดรัฐธรรมนูญ จะต้องกลับไปแก้และพิจารณาร่าง พ.ร.บ.กันใหม่ ซึ่งจะใช้เวลาานเท่าใไหร่ยังไม่มีใครที่สามารถคาดการณ์กันได้

**Disclaimer:** เอกสาร/รายงานฉบับนี้จัดทำขึ้นบนพื้นฐานข้อมูลที่เปิดเผยต่อสาธารณชน ซึ่งพิจารณาแล้วว่ามีที่น่าเชื่อถือ อย่างไรก็ตาม บมจ.หลักทรัพย์กรุงศรีไม่รับรองความถูกต้องและความสมบูรณ์ของข้อมูลดังกล่าวได้ บทความดังกล่าวเป็นเพียงแนวคิดของผู้จัดทำเพื่อใช้เป็นข้อมูลประกอบการตัดสินใจในการลงทุน บริษัทฯ ขอสงวนสิทธิ์ในการเปลี่ยนแปลงความเห็นหรือประมาณการต่างๆ ที่ปรากฏในเอกสาร/รายงานฉบับนี้ โดยไม่ต้องแจ้งให้ทราบล่วงหน้า ดังนั้นนักลงทุนโปรดใช้ดุลพินิจอย่างรอบคอบในการพิจารณาการลงทุน

SET	1,799.79
(-11.97 จุด)	Vol. 51,370
แนวรับ	1,795 / 1,790
แนวต้าน	1,805 / 1,810

### ระยะสั้น

รอซื้อช่วงอ่อนตัว แนวรับ 1,790 - 1,795 จุด โดยมีจุด cut loss หาก SET หลุด 1,790 จุด

### ระยะกลาง - ยาว

หากดัชนีลงต่ำกว่า 1,790 จุดให้ลดพอร์ตลงและรอจังหวะเข้าซื้อรอบใหม่บริเวณโซน 1,760 - 1,770 จุด

### หุ้นแนะนำทางเทคนิค

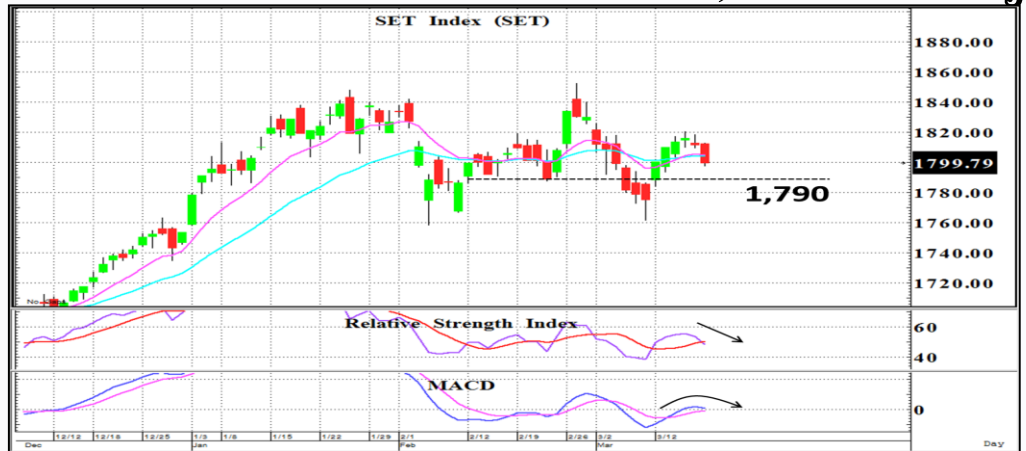
TOA	
ราคาปิด	37.00
แนวรับ	36.50
แนวต้าน	38.50 , 40.00
Cut loss	35.50

ADB	
ราคาปิด	1.61
แนวรับ	1.58
แนวต้าน	1.65 , 1.74
Cut loss	1.55

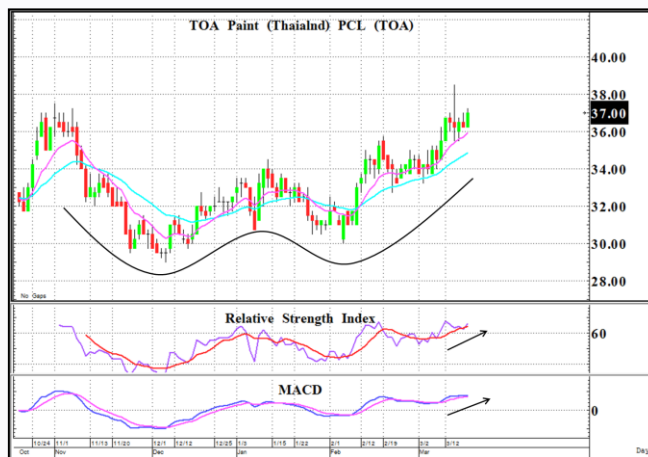
นักวิเคราะห์ : ชัยยศ จิวงกูร

Registration No. 15942

## แนวโน้ม : 1,790 แนวสำคัญ



รื้อจะโดนมนต์กฤษณะกาลี ... กราฟ SET วานนี้ทั้งตัวลงแรงปิดต่ำกว่าเส้น EMA 10 วัน รวมทั้งเครื่องมือ MACD + RSI หักหัวลงเป็นสัญญาณลบซึ่งกดดันต่อภาวะตลาด นอกจากนี้ Volume ซื้อ/ขายที่บางลงเหลือเพียง 5 หมื่นลบ. บ่งบอกถึงความไม่มั่นใจในทิศทางดัชนี ดังนั้นประเมินว่า SET จะอ่อนตัวลงทดสอบแนวรับ 1,790 จุดซึ่งเป็นจุดที่ SET ต้องยืนให้ได้เพื่อรักษา W shape ต่อไป แต่หากหลุดแนวดังกล่าวดัชนีมีโอกาสจะลงไปยัง Low เดิมบริเวณ 1,760 - 1,770 จุด



กราฟได้ระดับขึ้นไปตามโครงสร้างการกลับตัว W shape และราคายืนเหนือเส้น EMA 10 วันต่อเนื่อง พร้อมทั้งเครื่องมือ RSI + MACD ชี้อขึ้นสนับสนุนเป็นสัญญาณซื้อจึงมีโอกาสปรับตัวขึ้นต่อได้



กราฟอยู่ในช่วงกลับตัว W shape และราคายกตัวขึ้นยืนเหนือเส้น EMA 10 วันได้ต่อเนื่อง ประกอบกับเครื่องมือ RSI + MACD ชี้อขึ้นสนับสนุนเป็นสัญญาณเชิงบวกจึงคาดว่า จะสามารถปรับตัวขึ้นได้

# Fund Flow

20 มีนาคม 2561



## Fund Flow : ยังไหลออกจากกลุ่ม TIP

### Thailand Fund Flow :

วานนี้ นักลงทุนต่างชาติขายสุทธิในตลาดหุ้นไทย 1,025 ล้านบาท ต่อเนื่องเป็นวันที่ 2 และ Net Short TFX 3,116 สัญญา ในรอบ 6 วันทำการ และ ซื้อสุทธิตราสารหนี้ 4,124 ล้านบาท

### Regional Fund Flow :

วานนี้ นักลงทุนต่างชาติขายสุทธิในตลาดหุ้นภูมิภาค US\$166.5 ล้าน โดยขายมากที่สุดในตลาดหุ้นเกาหลีใต้ US\$134 ล้านเหรียญ ตามด้วยประเทศในกลุ่ม TIP ซึ่งขายมากที่สุดในตลาดหุ้นอินโดนีเซีย US\$81 ล้าน และ ไทย US\$33 ล้าน อย่างไรก็ตาม ต่างชาติพลิกเป็นซื้อสุทธิในตลาดหุ้นไต้หวัน US\$77 ล้าน และ ฟิลิปปินส์ US\$3.4 ล้าน

### Commodities Trend :

ราคาน้ำมันดิบ WTI ลดลง 28 เซนต์ หรือ 0.4% ปิดที่ 62.06 ดอลลาร์/บาร์เรล ส่วนน้ำมันดิบ BRENT ลดลง 16 เซนต์ หรือ 0.2% ปิดที่ 66.05 ดอลลาร์/บาร์เรล เนื่องจากนักลงทุนยังคงวิตกกังวลเกี่ยวกับการผลิตน้ำมันเพิ่มขึ้นในสหรัฐ โดยรายงานล่าสุดของเบเกอร์ ฮิวจ์ ซึ่งเป็นผู้ให้บริการขุดเจาะน้ำมันของสหรัฐ ระบุว่า แท่นขุดเจาะน้ำมันในสหรัฐที่มีการใช้งาน มีจำนวนเพิ่มขึ้น 4 แท่น สู่ระดับ 800 แท่น

### ดัชนีค่าระวางเรือ :

ดัชนีค่าระวางเรือ BDI ลดลง 7 จุด ปิดที่ระดับ 1,136 จุด ลดลงต่อเนื่องเป็นวันที่ 6 เป็นลบต่อ sentiment การลงทุนในหุ้นกลุ่มเดินเรือ PSL TTA

### Analysts

Artit Jansawang

Registration No. 16475

Market	Close	▲ +/- (pts)	▲ +/- (%)	% chg WTD	% chg MTD	% YTD
Indices (pts)						
Thailand	1,799.8	-11.97	-0.66	-0.66	-1.66	+3.31
Indonesia	6,289.6	-15.38	-0.24	-0.24	-4.66	-1.04
Philippines	8,235.5	-2.61	-0.03	-0.03	-2.83	-3.77
Taiwan	11,046.9	+19.20	+0.17	+0.17	+2.14	+3.80
Korea	2,475.0	-18.94	-0.76	-0.94	+1.78	+0.12
Singapore	3,498.3	-13.85	-0.39	-0.39	-0.56	+2.80
Malaysia	1,847.9	+1.55	+0.08	+0.08	-0.44	+2.85
Japan	21,480.9	-195.61	-0.90	-2.00	-3.74	-6.69
Hong Kong	31,513.8	+11.79	+0.04	+0.04	+2.17	+5.33
China	3,279.3	+9.37	+0.29	+0.29	+0.61	-0.84
Dow Jones	24,610.9	-335.60	-1.35	-1.35	-1.67	-0.44
NASDAQ	7,344.2	-137.74	-1.84	-1.84	+0.98	+6.39
S&P 500	2,712.9	-39.09	-1.42	-1.42	-0.03	+1.47
FTSE	7,042.9	-121.21	-1.69	-1.69	-2.61	-8.39
DAX	12,217.0	-172.56	-1.39	-1.39	-1.76	-5.42

Country	Last Trading Day	WTD	MTD	YTD
Thailand		-32.85	-143.23	-1,630.07
Indonesia		-80.72	-715.03	-1,343.07
Philippines		+3.35	-195.88	-446.30
Taiwan		+77.37	-550.94	-1,175.33
Korea		-133.65	+489.43	-145.68

SET	Last Trading Day	WTD	MTD	YTD
Foreign		(1,024.8)	(4,539.7)	(51,620.9)
Institution		632.1	8,075.6	14,340.3
Proprietary Trading		(1,255.5)	1,031.4	1,799.6
Retail		1,648.3	(4,567.3)	35,481.0

TFEX	Last Trading Day	WTD	MTD	YTD
Foreign		(3,116.0)	(14,762.0)	(18,256.0)
Institution		(23.0)	11,017.0	20,044.0
Retail		3,139.0	3,745.0	(1,788.0)

Bond Market	Last Trading Day	WTD	MTD	YTD
Foreign		4,124.0	13,705.1	92,806.3
Institution		8,351.7	195,553.5	880,767.6
Retail		3538.6	18,677.1	118,239.9

Market PE	Trailing PE	2018E	2019E	2018E
Indices (pts)				
Thailand	18.16	16.28	14.81	2.85
Indonesia	22.90	16.01	14.35	2.03
Philippines	22.80	18.23	16.15	1.57
Singapore	11.42	14.05	13.03	3.67
Malaysia	17.41	16.39	15.28	3.30
Japan	15.58	15.88	15.11	1.88
Hong Kong	13.72	12.34	11.13	3.30
China	16.81	12.81	11.12	2.20
Dow Jones	19.88	16.66	15.22	2.28
NASDAQ	31.94	22.39	19.29	1.06
S&P 500	21.89	17.36	15.73	1.97
FTSE	13.03	13.34	12.63	4.51
DAX	14.00	12.71	11.68	3.23

Key Commodities (US\$/bbl)	Last Trading	Chg	MTD	▲ YTD(%)
WTI Nymex	62.06	-0.28	+0.52	+2.91
ICE Brent	66.05	-0.16	+1.47	+0.17
ICE Middle East 12M	61.78	+0.20	+0.43	-1.53
BDI (pts)	1,137.00	-7.00	-49.00	-16.33
Gold (US\$/oz.)	1,316.85	+2.61	-1.92	+1.04
HDPE (weekly)	1,355.00	-60.00	+5.00	+6.27
PX (weekly)	850.00	+0.00	-2.86	+0.59
MEG (weekly)	875.00	-60.00	-14.63	-8.85
PTA (weekly)	770.00	-5.00	-0.65	+6.94

# Economic News Update

วันที่ 20 มีนาคม 2561



A member of MUFG  
a global financial group

## ไทย :

(+) ปัจจัยที่ต้องติดตาม สัปดาห์นี้ ลุ้นที่ประชุม ครม.อนุมัติโครงการก่อสร้างรถไฟฟ้าเชื่อม 3 สนามบิน มูลค่าประมาณ 2 แสนล้านบาท  
(+/-) 21 มี.ค. ติดตามตัวเลขส่งออก/นำเข้า เดือน ก.พ.ของไทย บ่งชี้แนวโน้ม GDP ไตรมาส1/18

## สหรัฐ :

(+/-) CME Group คาดมีโอกาส 94.4% ที่เฟดจะปรับขึ้นอัตราดอกเบี้ยในเดือนนี้ และมีโอกาสที่จะปรับขึ้นอัตราดอกเบี้ยครั้งที่ 2 ในเดือน มิ.ย. และครั้งที่ 3 ในเดือน ก.ย.

## ยุโรป :

(+/-) สหภาพยุโรป (EU) และสหราชอาณาจักร สามารถบรรลุข้อตกลงในการอนุญาตให้สหราชอาณาจักรยังคงอยู่ใน EU ต่อไปจนถึงสิ้นปี 2563 แต่จะมีบทบาทและอำนาจที่ลดน้อยลง โดยมีเป้าหมายเพื่อให้ภาคธุรกิจและพลเมืองทั้งในสหราชอาณาจักรและ EU มีเวลามากขึ้นในการเตรียมพร้อมสำหรับการแยกตัวของสหราชอาณาจักรออกจาก EU  
(+/-) ยูโรโซน - ดุลการค้าเดือนม.ค.ยังเกินดุลแต่ชะลอตัวจากเดือน ธ.ค. ยูโรโซนมียอดเกินดุลการค้าในเดือน ม.ค. ที่ 3.3 พันล้านยูโร แต่ลดลง จากเดือน ธ.ค.ที่เกินดุล 25.4 พันล้านยูโร

## เอเชีย / โอเชียเนีย :

(+) จีน - ดัชนีราคาบ้านเดือน ก.พ.เพิ่มขึ้น 5.2%yoy สูงขึ้นจากเดือนม.ค.ที่เพิ่มขึ้น 5%yoy

10Y bond yield	Last	Change
Thailand	2.40%	+0.01%
Indonesia	6.73%	-0.00%
Philippines	6.20%	-0.00%
Korea	2.73%	+0.01%
Singapore	2.43%	+0.06%
Malaysia	3.95%	+0.01%
Japan	0.04%	+0.01%
Hong Kong	2.00%	+0.04%
China	3.83%	-0.01%
US	2.86%	+0.01%
Germany	0.57%	-0.00%
France	0.82%	+0.00%
UK	1.45%	+0.02%
Greece	4.19%	+0.01%
Italy	1.97%	-0.02%
Portugal	1.74%	-0.01%
Spain	1.34%	-0.03%

FX again US Dollar	Last	Change
Thailand	31.19	-0.04
Indonesia	65.18	+0.24
Philippines	52.03	+0.08
Korea	1071.52	+5.37
Singapore	1.32	-0.00
Malaysia	3.92	+0.01
Japan	106.10	+0.09
Hong Kong	7.84	+0.00
China	6.33	-0.00
EURO	1.23	+0.00
UK	0.71	-0.00

Source: Bloomberg, Krungsri Securities

## Economic Data

	GDP (%YoY)			Central bank rate (%)			Inflation (%)			FX (Local currency)			
	17	18E	19E	17	Current	18E	17	18E	19E	17	Current	18E	19E
Thailand	3.90	3.95	3.65	1.50	1.50	1.60	0.67	1.40	1.40	35.90	31.19	31.00	30.85
Indonesia	5.07	5.30	5.45	6.50	6.50	4.40	3.81	3.70	3.84	68.10	65.18	64.75	64.00
Philippines	6.70	6.70	6.65	4.00	3.00	3.50	3.17	4.00	3.55	49.73	52.03	51.80	51.00
Korea	3.00	3.00	2.80	1.25	1.50	1.85	1.50	1.90	2.00	1207.81	1071.52	1060.00	1041.50
Singapore	3.60	3.00	2.60	0.97	1.38	1.78	0.59	1.00	1.50	1.45	1.32	1.29	1.27
Malaysia	5.90	5.40	5.10	3.00	3.21	3.35	3.88	2.90	2.50	4.49	3.92	3.83	3.80
Japan	1.70	1.30	1.00	0.10	0.10	0.0	0.48	1.00	1.10	116.54	106.10	109.00	105.00
Hong Kong	3.80	3.00	2.60	1.00	1.75	-	1.48	2.35	2.30	7.76	7.84	7.82	7.80
China	6.90	6.50	6.20	4.35	4.35	4.35	1.55	2.30	2.30	6.96	6.33	6.40	6.25
US	2.30	2.80	2.40	0.75	1.50	2.35	2.12	2.44	2.20				
Germany	2.20	2.40	1.90	0.00	0.00	0.00	1.71	1.70	1.80	1.05	1.23	1.26	1.30
France	1.80	2.10	1.80	0.00	0.00	0.00	1.17	1.40	1.50	1.05	1.23	1.26	1.30
UK	1.70	1.50	1.50	0.25	0.50	0.80	2.68	2.50	2.10	0.82	0.71	1.42	1.45

Source: Bloomberg, Krungsri Securities

### TOP 20 Net Buy NVDR (Bt mn)

Date	March				
	19	16	15	14	13
1 TRUE	146.71	109.91	151.97	(105.18)	(215.78)
2 PTT	120.04	418.09	348.28	61.19	29.65
3 CPF	97.72	29.68	103.44	(24.75)	53.56
4 S	73.57	65.05	0.82	(0.61)	0.57
5 BJC	62.08	9.83	63.85	(12.07)	8.47
6 CPALL	56.18	368.98	220.58	(254.76)	358.98
7 IRPC	55.26	109.90	49.76	(201.30)	117.84
8 SAWAD	53.63	166.59	26.78	121.03	28.57
9 RS	50.35	54.74	25.21	71.59	5.71
10 IVL	39.89	529.61	232.43	17.24	(124.53)
11 MTLs	31.29	(42.29)	(59.51)	(63.34)	183.18
12 HMPRO	30.45	46.25	62.30	76.69	110.75
13 TOA	28.21	(3.75)	20.06	78.31	(4.08)
14 BCPG	25.11	(84.60)	18.16	(17.43)	1.59
15 LH	24.79	(18.10)	11.14	(22.36)	(51.67)
16 GLOW	22.67	19.85	10.83	25.97	45.10
17 GL	20.92	(1.21)	(0.47)	10.11	2.41
18 KBANK	17.25	(481.22)	(58.59)	(180.87)	56.36
19 BEAUTY	15.48	261.72	231.33	146.60	403.98
20 BGRIM	15.38	(3.80)	(16.12)	(39.27)	14.41

Source: Thai NVDR, Krungsri Securities Research

### TOP 20 Net Sell NVDR (Bt mn)

Date	March				
	19	16	15	14	13
AOT	(158.07)	231.09	39.69	(77.01)	35.01
CPN	(113.50)	70.52	61.11	12.64	35.98
BANPU	(106.95)	(10.81)	(201.00)	(90.92)	(192.75)
PTTEP	(103.96)	57.80	(67.06)	(49.13)	(59.17)
ANAN	(75.37)	(23.45)	(8.31)	(0.47)	(3.32)
EGCO	(68.03)	(74.13)	(5.20)	(94.42)	(64.73)
BH	(57.16)	(69.39)	(18.29)	7.07	(6.67)
KKP	(49.05)	20.40	(37.81)	9.82	(40.73)
BBL	(43.67)	(134.82)	(76.73)	(102.18)	(44.31)
BDMS	(40.05)	177.61	21.81	(15.21)	88.70
WORK	(37.61)	79.15	(24.71)	9.91	19.18
TCAP	(32.91)	93.60	(21.58)	17.81	(38.83)
VNT	(27.01)	60.30	20.55	7.46	10.17
EA	(26.03)	(1.89)	(71.44)	(214.64)	335.40
GULF	(25.56)	19.28	18.36	21.94	(8.05)
KTB	(24.17)	43.60	11.60	(70.82)	(89.56)
HANA	(21.71)	(54.84)	(19.50)	(18.58)	19.68
RATCH	(20.29)	(26.44)	2.56	(15.94)	(6.55)
JMART	(19.87)	1.81	5.02	(21.28)	5.56
SCC	(18.83)	236.93	266.82	(20.78)	83.84

Source: Thai NVDR, Krungsri Securities Research

As of March 19, 2018

### Top 20 Most Active NVDR (Bt mn)

	Buy	Sell	Total	Net
1 PTT	621.48	501.45	1,122.93	120.04
2 BANPU	476.93	583.87	1,060.80	(106.95)
3 PTTGC	410.83	399.08	809.91	11.75
4 EA	266.60	292.63	559.23	(26.03)
5 CPF	303.21	205.49	508.71	97.72
6 IVL	273.70	233.81	507.50	39.89
7 AOT	143.21	301.29	444.50	(158.07)
8 TRUE	277.45	130.74	408.19	146.71
9 ADVANC	180.19	187.80	367.99	(7.61)
10 INTUCH	177.87	165.01	342.89	12.86
11 KBANK	178.42	161.17	339.59	17.25
12 SCC	136.88	155.71	292.59	(18.83)
13 TMB	128.78	130.24	259.02	(1.46)
14 SCB	118.94	113.06	232.00	5.87
15 BEAUTY	106.95	91.47	198.42	15.48
16 PTTEP	41.23	145.19	186.42	(103.96)
17 KKP	65.84	114.89	180.72	(49.05)
18 CPALL	114.38	58.21	172.59	56.18
19 BH	54.78	111.94	166.72	(57.16)
20 ANAN	44.66	120.03	164.69	(75.37)

Source: Thai NVDR, Krungsri Securities Research

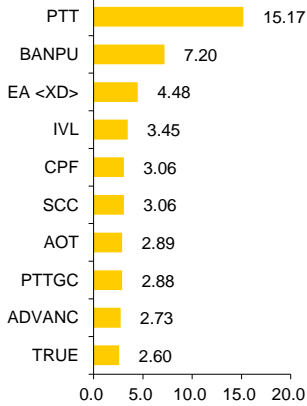
As of March 19, 2018

### NVDR Shares to Total Paid-up Shares (%)

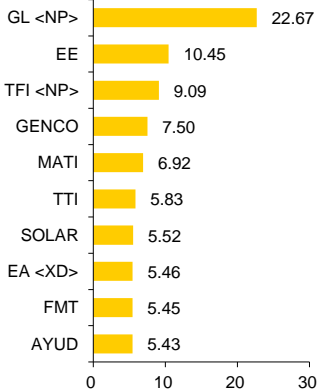
	NVDR (Mil.shares)	Paid-up (Mil.shares)	% of Paid-up
TISCO-P	0.01	0.01	74.04
BBL	617.59	1,908.84	32.35
KBANK	660.48	2,393.26	27.60
RATCH	287.63	1,450.00	19.84
TOP	401.00	2,040.03	19.66
CGH-W2	66.49	361.37	18.40
TCAP	218.25	1,206.47	18.09
LH	2014.14	11,949.71	16.86
TISCO	130.23	800.65	16.27
MCS	77.24	500.00	15.45
AH	49.58	322.58	15.37
GL	233.95	1,525.54	15.34
PTTGC	665.03	4,508.85	14.75
THIP	11.42	80.00	14.28
SAT	60.20	425.19	14.16
INTUCH	443.57	3,206.42	13.83
KKP	117.05	846.75	13.82
EGCO	68.67	526.47	13.04
GBX	131.52	1,089.08	12.08
BEAUTY	351.90	3,004.84	11.71

Source: Thai NVDR, Krungsri Securities Research

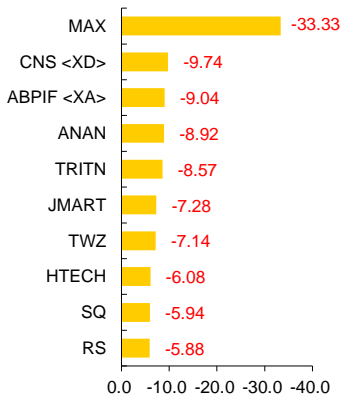
## Most Active



## Top Gainer



## Top Loser



## ประเด็นข่าวย่อรายบริษัท

<b>IHL</b>	<b>IHL มีธุรกิจใหม่มุ่งผลิตโปรตีนกำไรขั้นต้นสูง</b> IHL ชุมธุรกิจผลิตโปรตีน ที่มีกำไรขั้นต้นถึง 80% คาดชัดเจน Q2 จัดงบ 450 ล้านบาท ขยายกำลังผลิตโรงฟอกหนังเพิ่ม ผู้บริหาร "วศิน ดำรงสกุลวงษ์" วางหมาก 3 ปี นับจากนี้รายได้เฉลี่ย 20-30%-พันหุ้น
<b>+</b>	
<b>DDD</b>	<b>DDD ตีลหาคู่รุกต่างแดนอุตสาหกรรม-แตกไลน์สินค้า</b> DDD ปีงบประมาณ 2561 รายได้ทะยาน 30% เล็งขยายไลน์สินค้าเพิ่ม 4 Sku วางแผนอุตสาหกรรมอีก 4-5 แห่ง ภายใน 3 ปี จะเพิ่มเป็น 10-20 สาขา พร้อมลุยเจาะตลาดต่างแดนหลังเงินตอบรับดีเกินคาด เตรียมผนึกกำลังพันธมิตรบุกตลาดใหม่เพิ่มอีก 1 ประเทศ ชัดเจนปีนี้-พันหุ้น
<b>+</b>	
<b>PORT</b>	<b>PORT คาดรายได้ปี61 โตแรงรายใหญ่เซ็นสัญญาใช้บริการ</b> PORT เซ็นสัญญาลูกค้าใหม่สายเรืออันดับ 1 ของญี่ปุ่น ONE Line ต้นรายได้ปี 61 เติบโตแรงต่อเนื่อง พร้อมแผนลงทุน 300 ล้านบาท ขยายศูนย์ซ่อมบำรุงและจัดเก็บตู้สินค้า รองรับปริมาณงานที่เพิ่มขึ้นอย่างต่อเนื่อง-พันหุ้น
<b>+</b>	
<b>EA</b>	<b>สมโภชน์สบขาวลือ ลั่นไม่เคยขายหุ้น EA บลจ.บัวหลวงเข้าเค้าปิดพอร์ตขาย 32 ล้านหุ้น</b> "สมโภชน์" สบขาวลือ! ลั่นไม่เคยขายหุ้น EA พร้อมซื้อเข้าเพิ่มอีก 5 ล้านหุ้น ระบุปิดสมุดทะเบียนล่าสุดพบ "กองทุน-ขาใหญ่" เทขายหุ้นเพียบ อดราคาในกระดานดิ่ง การันตีลุยลงทุนธุรกิจแบตเตอรี่-ยันไม่ติดปัญหาฝั่งเมือง ขณะที่กองทุนเปิดบัวหลวงหุ้นระยะยาวฯ เข้าเค้าปิดพอร์ตขายหุ้น EA กว่า 32 ล้านหุ้น-ข่าวหุ้น
<b>+</b>	
<b>KOOL</b>	<b>KOOL บุกต่างประเทศเต็มตัว ออเดอร์ทะลักรับอากาศร้อน</b> KOOL ลั่นรายได้ปี 61 เติบโต 25% เปิดกลยุทธ์บุกต่างประเทศเต็มตัว อากาศร้อนหนุนความต้องการใช้สินค้าทะเลลึก ทุ่มงบ 30 ล้านบาท เดินหน้าโฆษณา-จัดกิจกรรมดึงดูดลูกค้า-ข่าวหุ้น
<b>+</b>	
<b>CGD</b>	<b>CGD การันตีปีนี้เทิร์นออร์เวจด์ บุกอินโฟรซิชันส์ โพรเวทฯ 6.3 พันล้าน</b> "CGD" มั่นใจปีนี้เทิร์นออร์เวจด์ เตรียมบุกรายได้โครงการโพรซีชันส์ โพรเวท เรสซิเดนซ์ กรุงเทพราว 6,300 ล้านบาท หรือ 30% ของมูลค่าโครงการ 21,000 ล้านบาทในไตรมาส 4/61 พร้อมลุยพัฒนาพื้นที่ จ.ฉะเชิงเทรา และพระราม 3-ข่าวหุ้น
<b>+</b>	
<b>CRD</b>	<b>CRD ลุยงานเอกชนเพิ่มสัดส่วนแตะ 60% มุ่งปีนี้อก่อสร้างฟื้นตัว-เล็งโอกาสใน AEC</b> เชียงใหม่ริมคอย เดินหน้ารับงานเอกชนต่อเนื่อง ต้นสัดส่วนรายได้เอกชนเพิ่มทั้งปี ได้ตามเป้า 60% จากเดิม 15% เสริม Backlog ในมือตอนนี้กว่า 978 ล้านบาท ส่วนงานภาครัฐทั้งปีน่าจะอยู่ที่ 40% ย้ำเข้าประมูลงานทุกโครงการทั่วประเทศ ชูจุดเด่นการเป็นบริษัทขนาดกลางที่คล่องตัว รับงานได้หลากหลาย และมีประสิทธิภาพในการควบคุมต้นทุน มองโอกาสอีกเพียบทั้งงานก่อสร้างใหม่ และงานปรับปรุงเพื่อเพิ่มศักยภาพโครงการเดิม ชี้ปีนี้อาจเห็นการเติบโตมากกว่าปีก่อน พร้อมเสาะหาช่องทางขยายงานในกลุ่มประเทศ AEC-ผู้จัดการรายวัน 360
<b>+</b>	

# Consensus Global Valuation

วันที่ 20 มีนาคม 2561



## Consensus Global Valuation

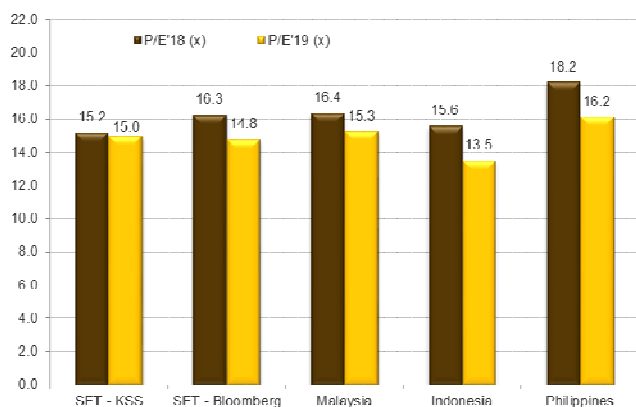
Country	INDEX	EPS					P/E (x)					P/B (x)					Yield (%)				
		2015	2016	2017	2018	2019	2015	2016	2017	2018	2019	2015	2016	2017	2018	2019	2015	2016	2017	2018	2019
THAI	SET	73.3	92.7	93.1	110.6	121.5	21.9	16.6	18.8	16.3	14.8	1.7	1.9	2.1	2.1	1.9	3.6	3.0	3.4	2.8	3.1
JAPAN	NIKY	897.1	782.9	1174.0	1337.3	1406.1	20.2	24.4	19.4	15.9	15.1	1.7	1.7	1.9	1.7	1.6	1.7	1.7	1.7	1.9	2.1
HONG KONG	HSI	2049.1	1839.5	2180.1	2554.7	2832.5	10.2	12.0	13.7	12.3	11.1	1.2	1.1	1.4	1.3	1.2	4.0	3.6	3.6	3.3	3.5
CHINA	SHCOMP	196.9	179.8	196.6	256.0	295.0	17.3	17.3	16.8	12.8	11.1	2.1	1.5	1.6	1.5	1.3	1.7	1.9	1.9	2.2	2.5
TAIWAN	TWSE	603.1	611.3	681.3	777.2	826.0	13.2	16.4	15.6	14.2	13.4	1.5	1.7	1.9	1.8	1.8	4.1	3.9	4.1	4.0	4.3
KOREA	KOSPI	138.7	124.0	192.0	257.3	274.7	14.7	24.2	16.3	9.6	9.0	0.9	1.0	1.1	1.0	1.0	1.3	1.7	1.5	1.9	2.1
INDIA	SENSEX	1354.8	1339.0	1468.2	1524.2	1899.3	19.0	20.1	24.5	21.6	17.3	2.8	2.6	3.1	2.9	2.6	1.4	1.7	1.6	1.4	1.6
SINGAPORE	FSSTI	217.4	236.8	306.8	249.0	268.5	13.4	12.2	11.1	14.1	13.0	1.2	1.1	1.2	1.2	1.2	4.2	3.8	4.1	3.7	3.8
MALAYSIA	FBMCLCI	94.2	97.3	109.6	112.7	121.0	18.4	16.9	16.4	16.4	15.3	1.8	1.6	1.7	1.7	1.6	3.0	3.2	3.1	3.3	3.5
INDONESIA	JCI	164.6	208.7	266.5	392.8	438.3	26.9	25.4	23.8	16.0	14.3	2.3	2.4	2.8	2.3	2.2	2.2	1.9	2.2	2.0	2.3
PHILIPPINE	PCOMP	335.8	349.7	372.7	451.8	509.8	20.0	19.6	23.0	18.2	16.2	2.5	2.2	2.5	2.2	2.0	2.0	1.9	2.0	1.6	1.7
AUSTRALIA	AS51	217.4	226.7	338.3	372.6	392.2	18.9	25.0	17.9	15.9	15.1	1.9	1.9	2.0	1.9	1.9	4.9	4.3	4.8	4.4	4.6
NEW ZEALAND	NZSE50FG	328.2	397.3	449.4	379.1	457.0	20.1	17.3	18.7	22.4	18.5	1.9	1.8	2.0	0.6	0.6	4.6	4.5	4.4	3.7	4.2
PAKISTAN	KSE100	3583.7	3823.0	4475.2	4521.5	5167.6	9.7	12.5	9.0	9.6	8.4	1.6	2.0	1.5	1.5	1.4	6.1	4.9	6.2	5.7	6.4
<b>AVERAGE</b>							<b>17.4</b>	<b>18.6</b>	<b>17.5</b>	<b>15.4</b>	<b>13.8</b>	<b>1.8</b>	<b>1.8</b>	<b>1.9</b>	<b>1.7</b>	<b>1.6</b>	<b>3.2</b>	<b>3.0</b>	<b>3.2</b>	<b>3.0</b>	<b>3.3</b>
<b>Average (Thailand, Malaysia, Philippines, Indonesia)</b>							<b>21.8</b>	<b>19.6</b>	<b>20.5</b>	<b>16.7</b>	<b>15.1</b>	<b>2.1</b>	<b>2.0</b>	<b>2.3</b>	<b>2.1</b>	<b>1.9</b>	<b>2.7</b>	<b>2.5</b>	<b>2.7</b>	<b>2.4</b>	<b>2.6</b>

Source: Bloomberg, Krungsri Securities

Country	INDEX	EPS					P/E (x)					P/B (x)					Yield (%)				
		2015	2016	2017	2018	2019	2015	2016	2017	2018	2019	2015	2016	2017	2018	2019	2015	2016	2017	2018	2019
GERMAN	DAX	487.2	627.4	679.2	960.9	1046.2	20.7	18.3	19.0	12.7	11.7	1.7	1.7	1.8	1.6	1.5	2.8	2.9	6.2	3.2	3.5
UK	UKX	180.7	130.2	332.4	527.8	557.7	24.9	54.8	23.1	13.3	12.6	1.8	1.8	2.0	1.8	1.7	4.2	4.1	7.2	4.5	4.7
FRANCE	CAC	263.3	202.2	291.8	362.4	394.2	21.7	24.1	18.2	14.4	13.3	1.4	1.4	1.6	1.5	1.4	3.2	3.5	8.2	3.4	3.6
S&P500	SPX	108.8	106.6	119.8	156.3	172.5	18.8	21.0	22.3	17.4	15.7	2.8	2.8	3.2	3.1	2.9	2.1	2.1	9.2	2.0	2.1
DJIA	INDU	1090.9	1054.8	1200.1	1476.9	1617.1	15.8	18.7	20.6	16.7	15.2	3.0	3.3	3.8	3.7	3.5	2.5	2.4	10.2	2.3	2.4
NASDAQ	CCMP	168.8	167.0	174.5	328.0	380.8	31.1	32.2	39.6	22.4	19.3	3.8	3.5	4.2	4.3	3.8	1.3	1.2	11.2	1.1	1.2
<b>AVERAGE</b>							<b>22.2</b>	<b>28.2</b>	<b>23.8</b>	<b>16.1</b>	<b>14.6</b>	<b>2.4</b>	<b>2.4</b>	<b>2.8</b>	<b>2.7</b>	<b>2.5</b>	<b>2.7</b>	<b>2.7</b>	<b>8.7</b>	<b>2.7</b>	<b>2.9</b>

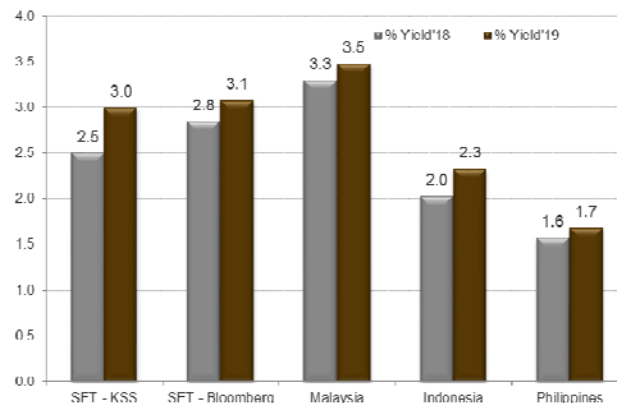
Source: Bloomberg, Krungsri Securities

### เปรียบเทียบ P/E กับประเทศเพื่อนบ้าน



Source: Bloomberg, Krungsri Securities

### เปรียบเทียบอัตราเงินปันผลกับประเทศเพื่อนบ้าน



Source: Bloomberg, Krungsri Securities

วันที่ 20 มีนาคม 2561

หลักทรัพย์ที่เข้าข่ายมาตรการกำกับการซื้อขายที่ประกาศโดยตลาดหลักทรัพย์แห่งประเทศไทย

ระดับ 1 : Cash Balance				
หลักทรัพย์	วันเริ่มต้น	วันสิ้นสุด	Turnover List ประจำสัปดาห์	
TITLE	19 มี.ค. 61	27 เม.ย.61	16 มี.ค. 61	
KCM	5 มี.ค. 61	12 เม.ย.61	2 มี.ค. 61	
SOLAR	12 ก.พ. 61	23 มี.ค.61	9 ก.พ. 61	
TTCL	12 ก.พ. 61	23 มี.ค.61	9 ก.พ. 61	

ขยายช่วงดำเนินการ				
หลักทรัพย์	วันเริ่มต้น	วันสิ้นสุด	Turnover List ประจำสัปดาห์	
DDD	12 มี.ค.61	30 มี.ค.61	9 มี.ค.61	
HUMAN	12 มี.ค.61	30 มี.ค.61	9 มี.ค.61	

ระดับ 2 : ห้ามคำนวณวงเงินซื้อขาย และ Cash Balance

ขยายช่วงดำเนินการ				
หลักทรัพย์	วันเริ่มต้น	วันสิ้นสุด	Turnover List ประจำสัปดาห์	

ระดับ 3 : ห้าม Net settlement, ห้ามคำนวณวงเงินซื้อขาย และ Cash Balance

หลักทรัพย์	วันเริ่มต้น	วันสิ้นสุด	Turnover List ประจำสัปดาห์	
------------	-------------	------------	----------------------------	--

**Cash Balance** หมายความว่า สมาชิกต้องดำเนินการให้ลูกค้าวางเงินสดไว้ล่วงหน้ากับสมาชิกเต็มจำนวนที่จะซื้อหลักทรัพย์  
 ห้ามคำนวณวงเงินซื้อขาย หมายความว่า ห้ามการใช้หลักทรัพย์เป็นหลักประกันในการกำหนดวงเงินการซื้อขายหลักทรัพย์  
 ห้าม Net settlement หมายความว่า ห้ามการหักลบราคาซื้อกับราคาขายหลักทรัพย์เดียวกันในวันเดียวกัน

ที่มา: SET



# Change in Management's Securities Holding

วันที่ 20 มีนาคม 2561



ณ วันที่ 19 มีนาคม 2561

Name of Company	The methods of Acquisition/ Disposition	Name of Management	Types of Securities	Filing Date	Transaction	Amount (shares)	Avg. Price (Baht)	Value (Baht)
AMA	ขาย	ธนีสร กำรามาตร	หุ้นสามัญ	19/03/2561	16/03/2561	3,000	16.5	49,500
BEAUTY	ขาย	นรฤทธิร์ คีตานนท์	หุ้นสามัญ	16/03/2561	13/03/2561	27,000	19.2	518,400
BJC	ขาย	ปฐพงศ์ เอี่ยมสุโร	หุ้นสามัญ	19/03/2561	12/03/2561	10,000	61.5	615,000
BM	ซื้อ	ธีรวัต อมรชาติ	หุ้นสามัญ	19/03/2561	16/03/2561	5,000	2.88	14,400
BM	ซื้อ	ธีรวัต อมรชาติ	หุ้นสามัญ	19/03/2561	16/03/2561	5,000	2.9	14,500
CCP	ซื้อ	ประทีป ทีปกรสุขเกษม	หุ้นสามัญ	19/03/2561	16/03/2561	1,037,400	0.44	456,456
EA	ซื้อ	สมโภชน์ อาหุนัย	หุ้นสามัญ	19/03/2561	14/03/2561	2,000,000	49	98,000,000
EA	ซื้อ	สมโภชน์ อาหุนัย	หุ้นสามัญ	19/03/2561	14/03/2561	576,200	49	28,233,800
EA	ซื้อ	สมโภชน์ อาหุนัย	หุ้นสามัญ	19/03/2561	15/03/2561	1,700,000	48.21	81,957,000
EA	ซื้อ	สมโภชน์ อาหุนัย	หุ้นสามัญ	19/03/2561	16/03/2561	1,000,000	46.5	46,500,000
EA	ซื้อ	อมร ทรัพย์ทวีกุล	หุ้นสามัญ	19/03/2561	16/03/2561	1,500,000	45.97	68,955,000
ECL	ซื้อ	ดวงรัตน์ แจ่มมงคล	หุ้นสามัญ	19/03/2561	14/03/2561	1,000,000	2.56	2,560,000
EE	ซื้อ	สุรัชย์ สุขศรีวงศ์	หุ้นสามัญ	16/03/2561	16/03/2561	1,400,000	0.66	924,000
GULF	ซื้อ	โชติกุล สุขภิรมย์เกษม	หุ้นสามัญ	19/03/2561	16/03/2561	5,000	70.25	351,250
GULF	ซื้อ	สาวิทย์ รัตนาวะดี	หุ้นสามัญ	19/03/2561	14/03/2561	1,221,000	72.65	88,705,650
GULF	ซื้อ	สาวิทย์ รัตนาวะดี	หุ้นสามัญ	19/03/2561	15/03/2561	800,000	71.59	57,272,000
JWD	ซื้อ	จิตชัย นิมิตรปัญญา	หุ้นสามัญ	19/03/2561	14/03/2561	20,000	10	200,000
M	ขาย	สุดารัตน์ พิทักษ์วิวัฒน์ศิริ	หุ้นสามัญ	19/03/2561	15/03/2561	10,000	79	790,000
MODERN	รับโอน	เจริญ อุษณาจิตต์	หุ้นสามัญ	16/03/2561	14/03/2561	5,692,660	0	0
QLT	ขาย	สุเมธ เตชะชัยนรินทร์	หุ้นสามัญ	19/03/2561	16/03/2561	800,000	5.25	4,200,000
SALEE	ซื้อ	สาทิส ตัฒธ	หุ้นสามัญ	19/03/2561	16/03/2561	55,400	1.17	64,818
SKR	ซื้อ	สุริยันต์ โคจรโรจน์	หุ้นสามัญ	19/03/2561	15/03/2561	21,553	50	1,077,650
SKR	ซื้อ	สุริยันต์ โคจรโรจน์	หุ้นสามัญ	19/03/2561	16/03/2561	75,000	50	3,750,000
SKY	ซื้อ	วิรัตน์ อนุรักษ์พุฒิ	หุ้นสามัญ	19/03/2561	16/03/2561	9,200	18.4	169,280
TMT	ซื้อ	สุรย์ ธารสารสมบัติ	หุ้นสามัญ	16/03/2561	14/03/2561	40,000	14.98	599,200
TWPC	ขาย	เศรษฐ์ไชย เศรษฐการุณย์	หุ้นสามัญ	19/03/2561	16/03/2561	200,000	12.55	2,510,000
VIBHA	ซื้อ	บุญเลิศ จันทระภาส	หุ้นสามัญ	19/03/2561	16/03/2561	10,000	2.5	25,000

Source: SEC (Form 59-2)

# World Calendar

วันที่ 20 มีนาคม 2561



Date Time	Event	Period	Survey	Actual	Prior
<b>United States</b>					
03/16/2018 19:30	Housing Starts	Feb	1290k	1236k	1326k
03/16/2018 20:15	Manufacturing (SIC) Production	Feb	0.50%	1.20%	0.00%
03/16/2018 20:15	Capacity Utilization	Feb	77.70%	78.10%	77.50%
03/21/2018 21:00	Existing Home Sales	Feb	5.40m	--	5.38m
03/22/2018 01:00	FOMC Rate Decision (Upper Bound)	21-Mar	1.75%	--	1.50%
03/22/2018 01:00	FOMC Rate Decision (Lower Bound)	21-Mar	1.50%	--	1.25%
03/22/2018 19:30	Initial Jobless Claims	17-Mar	225k	--	226k
03/22/2018 19:30	Continuing Claims	10-Mar	1873k	--	1879k
03/22/2018 20:45	Markit US Manufacturing PMI	Mar P	24-Feb	--	24-Feb
03/22/2018 21:45	Markit US Services PMI	Mar P	25-Feb	--	24-Feb
03/22/2018 21:45	Markit US Composite PMI	Mar P	--	--	24-Feb
03/23/2018 19:30	Durable Goods Orders	Feb P	1.70%	--	-3.60%
03/23/2018 21:00	New Home Sales	Feb	624k	--	593k
03/23/2018 21:00	New Home Sales MoM	Feb	5.20%	--	-7.80%
03/28/2018 19:30	GDP Annualized QoQ	4Q T	2.60%	--	2.50%
03/28/2018 19:30	Core PCE QoQ	4Q T	--	--	1.90%
03/28/2018 21:00	Pending Home Sales MoM	Feb	2.00%	--	-4.70%
03/29/2018 19:30	PCE Core YoY	Feb	--	--	1.50%
03/29/2018 19:30	PCE Deflator MoM	Feb	0.10%	--	0.40%
03/29/2018 19:30	PCE Deflator YoY	Feb	--	--	1.70%
03/29/2018 19:30	PCE Core MoM	Feb	0.20%	--	0.30%
03/29/2018 19:30	Initial Jobless Claims	24-Mar	--	--	--
03/29/2018 19:30	Continuing Claims	17-Mar	--	--	--
<b>China</b>					
03/08/2018	Trade Balance	Feb	-\$5.70b	\$33.74b	\$20.34b
03/08/2018	Imports YoY	Feb	8.00%	6.30%	36.90%
03/08/2018	Exports YoY	Feb	11.00%	44.50%	11.10%
03/09/2018 08:30	PPI YoY	Feb	3.80%	3.70%	4.30%
03/09/2018 08:30	CPI YoY	Feb	2.50%	2.90%	1.50%
13/03/2018	Industrial Production YTD YoY	Feb	6.20%	--	6.60%
03/31/2018 08:00	Manufacturing PMI	Mar	--	--	19-Feb
03/31/2018 08:00	Composite PMI	Mar	--	--	21-Feb
<b>Thailand</b>					
03/02/2018 10:00	CPI YoY	Feb	0.70%	0.42%	0.68%
03/02/2018 10:00	CPI Core YoY	Feb	0.60%	0.63%	0.58%
03/02/2018 14:30	Business Sentiment Index	Feb	--	51.4	52.2
03/08/2018 10:30	Consumer Confidence	Feb	--	79.3	80.0
03/08/2018 10:30	Consumer Confidence Economic	Feb	--	66.2	67.0
03/19/2018 03/24	Car Sales	Feb	--	--	66,545
03/19/2018 03/24	Customs Trade Balance	Feb	\$636m	--	-\$119m
03/19/2018 03/24	Customs Exports YoY	Feb	9.25%	--	17.60%
03/19/2018 03/24	Customs Imports YoY	Feb	15.40%	--	24.30%

**Disclaimer:** เอกสาร/รายงานฉบับนี้จัดทำขึ้นบนพื้นฐานข้อมูลที่เปิดเผยต่อสาธารณชน ซึ่งพิจารณาแล้วว่ามีที่น่าเชื่อถือ อย่างไรก็ตาม บมจ.หลักทรัพย์กรุงศรีอยุธยาอาจรับรองความถูกต้องและความสมบูรณ์ของข้อมูลดังกล่าวได้ บทความดังกล่าวเป็นเพียงแนวคิดของผู้จัดทำเพื่อใช้เป็นข้อมูลประกอบการตัดสินใจในการลงทุน บริษัทฯ ขอสงวนสิทธิ์ในการเปลี่ยนแปลงความเห็นหรือประมาณการต่างๆ ที่ปรากฏในเอกสาร/รายงานฉบับนี้ โดยไม่ต้องแจ้งให้ทราบล่วงหน้า ดังนั้นนักลงทุนโปรดใช้ดุลพินิจอย่างรอบคอบในการพิจารณาการลงทุน

# Calendar

March 20, 2018

Stock Calendar Page 1



							<b>March 2018</b>	
Sunday	Monday	Tuesday	Wednesday	Thursday	Friday	Saturday	16	17
11		12	13		14		15	16
<b>XD</b> TTW (0.30 Baht) TPIPP (0.04 Baht) TKN (0.17 Baht) SVOA-PA (0.046 Baht) SVOA (0.046 Baht) SR (0.045 Baht) SKN (0.1074 Baht) QLT (0.30 Baht) NSI (1.75 Baht) NDR (40 : 1 Share) NDR (0.0028 Baht) MGT (0.07 Baht) LUXF (0.18 Baht) JMART (0.32 Baht) JAS (0.20 Baht) ERW (0.09 Baht) ANAN (0.0675 Baht) AIRA (0.0065 Baht)		<b>XD</b> WORK (0.90 Baht) THE (0.10 Baht) SSTRT (0.0138 Baht) SPACK (0.028 Baht) SIRI (0.07 Baht) PT (0.40 Baht) PMTA (1.00 Baht) MTI (4.30 Baht) LOXLEY (0.07 Baht) GFPT (0.30 Baht) CNT (0.05 Baht) BSBM (0.05 Baht) BCPG (0.16 Baht) BCP (1.10 Baht) ASP (0.20 Baht) ASIMAR (0.20 Baht) AI (0.05 Baht) AH (0.60 Baht)	<b>XD</b> ZMICO (0.05 Baht) UNIQ (0.33 Baht) TRUE (0.031 Baht) TPP (0.34 Baht) TIP (1 : 1 Share) TIP (2.00 Baht) PDG (0.14 Baht) PATO (1.23 Baht) MACO (0.018 Baht) M-CHAI (4.10 Baht) HANA (1.00 Baht) GCAP (0.09 Baht) FPI (0.04 Baht) CMR (0.047 Baht) BR (0.40 Baht) BDMS (0.23 Baht) ASAP (10 : 1 Share) ASAP (0.0056 Baht)		<b>XD</b> VIH (0.12 Baht) TTI (0.50 Baht) TPIPL (0.02 Baht) LALIN (0.165 Baht) FORTH (0.25 Baht) DTCL (0.60 Baht) AGE (10 : 1 Share) AGE (0.0028 Baht)		<b>XD</b> VNG (0.30 Baht) TNITY (0.45 Baht) SSTPF (0.20 Baht) PYLON (0.05 Baht) MONTRI (0.11 Baht) KCAR (0.55 Baht) D (0.10 Baht) TNITY - XW (2 : 1 )	
18	19	20	21	22	23	24		
<b>XD</b> WG (4.50 Baht) LANNA (0.47 Baht) ICN (0.09 Baht) FSMART (0.30 Baht) EA (0.20 Baht) DTC (0.158 Baht) CNS (0.21 Baht) CHARAN (1.00 Baht) AMA (5 : 1 Share) AMA (0.20 Baht) ABPIF (0.616 Baht)	<b>XD</b> OTO (0.07 Baht) ECL (0.04 Baht) CCET (0.04 Baht) BGRIM (0.30 Baht)	<b>XD</b> TVO (0.85 Baht)	<b>XD</b> SKR (0.65 Baht) PRG (0.30 Baht) ML (0.05 Baht) MBK (0.37 Baht) JCP (0.14 Baht) GRAND (25 : 1 Share) GRAND (0.004445 Baht)		<b>XD</b> TKS (0.52 Baht) TAKUNI (0.035 Baht) NTV (1.33 Baht) CTW (0.35 Baht)			
25	26	27	28	29	30	31		
<b>XD</b> TSE (20 : 1 Share) TSE (0.00556 Baht) TRUBB (0.04 Baht) SAMTEL (0.18 Baht) SAMART (0.10 Baht) RAM (8.00 Baht) KCE (1.10 Baht) HTC (0.62 Baht)	<b>XD</b> DCON (0.045 Baht)	<b>XD</b> TCMC (0.04 Baht) SNP (0.80 Baht) SF (0.25 Baht) RCL (0.10 Baht) SMART-W1 (1 : 1 @ 1.25 Baht)	<b>XD</b> VCOM (0.065 Baht) LEE (0.19 Baht) CGH (0.035 Baht) XW CGH (3 : 1 )		<b>XD</b> TIC-P (1.00 Baht) TIC (1.00 Baht) TGCI (0.08 Baht) Q-CON (0.03 Baht)			

## Remark

**ND** - No dividend

**XD** - Cash Dividend

**XD (ST)** - Stock Dividend

**XR** - Rights for Common

**XW** - Rights for Warrant

**XT** - Rights for Transferable Subscription Right

# Calendar

March 20, 2018

Stock Calendar Page 2



							April 2018
Sunday	Monday	Tuesday	Wednesday	Thursday	Friday	Saturday	
1		2 <b>XD</b> SPA (0.07 Baht) SMPC (0.35 Baht) CRD (0.0415 Baht)  GIFT-W1 (1 : 1 @ 2.00 Baht)	3 <b>XD</b> THCOM (1.36 Baht) SCC (10.50 Baht)	4 <b>XD</b> HUMAN (0.03 Baht) ADVANC (3.57 Baht)	5	6	7
8 <b>XD</b> INTUCH (0.19 Baht) INTUCH (1.27 Baht)	9 <b>XD</b> SCCC (4.00 Baht) MINT (0.40 Baht) CHEWA (13 : 1 Share) CHEWA (0.008547 Baht) BPP (0.30 Baht) BANPU (0.35 Baht)  CHEWA - XW (1 : 1 ) CHEWA - XR (1 : 1 @ 1.15 Baht)	10 <b>XD</b> MC (0.30 Baht) KBANK (3.50 Baht) ATP30 (0.03 Baht)	11	12 <b>XD</b> GC (0.22 Baht) COL (0.80 Baht)	13	14	
15	16 <b>XD</b> YUASA (0.24 Baht) TOG (0.27 Baht) SPRC (0.6806 Baht) SELIC (0.027 Baht) SCB-P (4.00 Baht) SCB (4.00 Baht) GTB (0.033 Baht) FTE (0.126 Baht) APCO (0.036 Baht)  SDC - XW (4 : 1 ) SDC - XR (1 : 2 @ 0.30 Baht)	17 <b>XD</b> S11 (0.21 Baht) MCS (0.40 Baht) HPT (0.0323 Baht) 2S (8 : 1 Share) 2S (0.10 Baht)	18 <b>XD</b> TIPCO (0.50 Baht) SUTHA (0.10 Baht) MAJOR (0.60 Baht) KGI (0.32 Baht) HMPRO (0.18 Baht) CKP (0.0225 Baht) BIG (0.13 Baht)	19 <b>XD</b> MBAX (0.20 Baht) AIT (1.40 Baht)	20	24	
22 <b>XD</b> TMB (0.06 Baht) SABINA (0.68 Baht) RP (8 : 1 Share) RP (0.0139 Baht) EASON (0.10 Baht) BBL (4.50 Baht)	23 <b>XD</b> TBSP (0.55 Baht) GUNKUL (0.045 Baht)	24 <b>XD</b> TACC (0.09 Baht) BIZ (0.08 Baht)	25 <b>XD</b> SQ (0.1222 Baht) QH (0.13 Baht) PORT (0.05 Baht) KTC (5.30 Baht) FLOYD (0.06 Baht) AQUA (0.01 Baht)  <b>XD</b> UBIS - XW (1 : 1 ) AYUD - XW (2 : 1 )	26 <b>XD</b> TISCO-P (5.00 Baht) TISCO (5.00 Baht) SIS (0.45 Baht) MTLS (0.18 Baht) INET (0.1259 Baht) EKH (0.12 Baht) CPALL (1.10 Baht) BEM (0.07 Baht) ASIA (1.25 Baht) ASIA (1.25 Baht)	27	28	
29 <b>XD</b> UKEM (0.04 Baht) TVI (0.07 Baht) THRE (0.05 Baht) SCG (0.15 Baht) SAUCE (0.92 Baht) SAUCE (0.08 Baht) SAMCO (0.05 Baht) RSP (0.15 Baht) LPH (0.10 Baht) LHBANK (0.03 Baht) EASTW (0.24 Baht) CHG (0.012 Baht) ADB (0.02 Baht)  RCI - XR (3 : 1 @ 1.50 Baht) APURE - XW (10 : 1 )	30						

## Remark

**ND** - No dividend

**XD** - Cash Dividend

**XD (ST)** - Stock Dividend

**XR** - Rights for Common

**XW** - Rights for Warrant

**XT** - Rights for Transferable Subscription Right

## CG Rating 2016 Companies with CG Rating



AMATA	AOT	BAFS	BAY	BCP	BIGC	BTS	BWG	CK	CPF	CPN	CSL	DELTA	DEMCO
DRT	DTAC	DTC	EASTW	EGCO	GFPT	GPSC	GRAMMY	HANA	HMPRO	INTUCH	IRPC	IVL	KBANK
KCE	KKP	KTB	KTC	LHBANK	LPN	MBK	MCOT	MINT	MONO	NKI	NYT	OTO	PHOL
PPS	PS	PSL	PTT	PTTEP	PTTGC	QH	QTC	RATCH	SAMART	SAMTEL	SAT	SC	SCB
SCC	SCCC	SE-ED	SIM	SITHAI	SNC	SPALI	SSSC	STEC	SVI	TCAP	THCOM	TISCO	TKT
TMB	TNDT	TOP	TSC	TTCL	TU	UV	VGI	WACOAL	WAVE				



2S	AAV	ACAP	ADVANC	AGE	AH	AHC	AKP	ALUCON	AMANAHA	ANAN	AP	APCO	APCS
ARIP	ASIA	ASIMAR	ASK	ASP	AUCT	AYUD	BANPU	BBL	BDMS	BEM	BFIT	BLA	BOL
BROOK	CEN	CENTEL	CFRESH	CGH	CHG	CHO	CHOW	CI	CIMBT	CKP	CM	CNS	CNT
COL	CPI	DCC	EA	ECF	EE	ERW	FORTH	FPI	GCAP	GLOBAL	GBX	GC	GL
GLOW	GUNKUL	HOTPOT	HYDRO	ICC	ICHI	IFEC	INET	IRC	JSP	K	KSL	KTIS	L&E
LANNA	LH	LHK	LIT	LOXLEY	LRH	LST	M	MACO	MALEE	MBKET	MC	MEGA	MFC
MOONG	MSC	MTI	MTLS	NCH	NOBLE	NSI	NTV	OCC	OGC	OISHI	ORI	PACE	PAP
PCSGH	PDI	PE	PG	PJW	PLANB	PM	PPP	PR	PRANDA	PREM	PRG	PRINC	PT
PTG	PYLON	Q-CON	RICHY	ROBINS	RS	RWI	S	SAMCO	SABINA	SALEE	S&J	SCG	SEAFO
SIAM	SINGER	SIS	SMK	SMPC	SMT	SNP	SPI	SPPT	SPRC	SR	SSF	SST	STA
SUSCO	SUTHA	SWC	SYMC	SYNEX	SYTNEC	TAE	TAKUNI	TASCO	TBSC	TCC	TF	TFI	TGCI



AEC	AEONTS	AF	AIRA	AIT	AJ	AKR	AMARIN	AMATAV	ARROW	APURE	AQUA	AMC	AS
BA	BEAUTY	BEC	BH	BIG	BJC	BJCHI	BKD	BR	BROCK	BRR	BTNC	CBG	CGD
CHARAN	CITY	CMR	COLOR	COM7	CPL	CSC	CSP	CSR	CSS	CTW	DCON	DIMET	DNA
EARTH	EASON	ECL	EFORL	EPCO	EPG	ESSO	FE	FER	FOCUS	FSMART	FSS	FVC	GEL
GIFT	GLAND	GOLD	GSTEL	GYT	HPT	HTC	HTECH	IFS	IHL	ILINK	INSURE	IRPC	IT
ITD	J	JMART	JMT	JUBILE	JWD	KASET	KBS	KCAR	KGI	KKC	KOOL	KWC	KYE
LALIN	LPH	MAJOR	MAKRO	MATCH	MATI	M-CHAI	MDX	MFEC	MJD	MK	MODERN	MPG	NC
NCL	NDR	NEP	NOK	NUSA	PATO	PCA	PDG	PF	PICO	PIMO	PL	PLAT	PLE
PMTA	PPM	PRIN	PSTC	QLT	RCI	RCL	RICH	RML	RPC	SANKO	SAPPE	SAWAD	SCI
SCN	SCP	SEA OIL	SENA	SIRI	SKR	SLP	SMG	SMIT	SORKON	SPA	SPC	SPCG	SPVI
SSC	STANLY	STPI	SUC	TACC	TCCC	TCMC	TEAM	TFD	TFG	TIC	TIW	TKN	TLUXE
TMD	TNP	TOPP	TPA	TPAC	TPCH	TPIPL	TPOLY	TRITN	TRT	TTI	TVI	TWP	U
UBIS	UMI	UPOIC	UT	UWC	VIBHA	VPO	VTE	WICE	WIIK	WIN	XO		

## Disclaimer

การเปิดเผยผลการสำรวจของสมาคมส่งเสริมสถาบันกรรมการบริษัทไทย (IOD) ในเรื่องการกำกับดูแลกิจการ (Corporate Governance) นี้ เป็นการดำเนินการตามนโยบายของสำนักงานคณะกรรมการกำกับหลักทรัพย์และตลาดหลักทรัพย์ โดยการสำรวจของ IOD เป็นการสำรวจและประเมินจากข้อมูลของบริษัทจดทะเบียนในตลาดหลักทรัพย์แห่งประเทศไทย และตลาดหลักทรัพย์ เอ็มเอไอ (MAI) ที่มีการเปิดเผยต่อสาธารณะ และเป็นข้อมูลที่ผู้ลงทุนทั่วไปสามารถเข้าถึงได้ ดังนั้น ผลสำรวจดังกล่าวจึงเป็นการนำเสนอในมุมมองของบุคคลภายนอก โดยไม่ได้เป็นการประเมินการปฏิบัติ และมีได้มีการใช้ข้อมูลภายในเพื่อการประเมิน ผลสำรวจดังกล่าวเป็นผลการสำรวจ ณ วันที่ปรากฏในรายงานการกำกับดูแลกิจการของบริษัทจดทะเบียนไทยเท่านั้น ดังนั้น ผลการสำรวจจึงอาจเปลี่ยนแปลงได้ภายหลังวันดังกล่าว หรือเมื่อข้อมูลที่เกี่ยวข้องมีการเปลี่ยนแปลง ทั้งนี้ บริษัทหลักทรัพย์ กรุงศรี จำกัด (มหาชน) มิได้ยืนยัน ตรวจสอบ หรือรับรองถึงความถูกต้องครบถ้วนของผลการสำรวจดังกล่าวแต่อย่างใด

# Anti-corruption Progress Indicator 2016

## บริษัทจดทะเบียนที่ได้ประกาศเจตนารมณ์เข้าร่วม CAC

A	AI	AIE	AIR	AJ	ALUCON	AMATAV	AOT	APCO	AQUA	ARROW	ASIA	ASK	AU
BCH	BJC	BJCHI	BLAND	BR	BROCK	BRR	CEN	CGH	CHEWA	CHG	CHOTI	CHOW	CIG
COL	COM7	CPALL	CPF	CPR	CSC	EKH	EPCO	FC	FER	FPI	FSMART	GEL	GFPT
GGC	GIFT	GJS	GLOBAL	GOLD	GPSC	GREEN	GSTEL	GUNKUL	HARN	IFS	ILINK	INET	IRC
J	JMART	JMT	JUBILE	JUTHA	KASET	KBS	KCAR	KTECH	KWC	KYE	L&E	LEE	LIT
LVT	MAKRO	MATCH	MATI	MBAX	MC	MFEC	MIDA	MILL	ML	MTLS	NBC	NCL	NEP
NINE	NMG	NNCL	NTV	NUSA	NWR	OGC	PACE	PAF	PAP	PATO	PCSGH	PIMO	PK
PL	PLANB	POST	PRINC	PRO	PSTC	PYLON	QTC	ROH	ROJNA	RWI	SANKO	SAUCE	SC
SCCC	SCN	SEAOIL	SE-ED	SENA	SIRI	SMART	SPACK	SPPT	SPRC	SR	SRICHA	SST	STA
SUPER	SUSCO	SWC	SYMC	TAKUNI	TBSP	TFI	THE	TICON	TIP	TKN	TLUXE	TMILL	TMT
TNP	TPA	TRUE	TSE	TTI	TU	TVD	TVO	TVT	TWPC	U	UPA	UREKA	UWC
VGI	VIBHA	VIH	VNT	WAVE	WHA	WICE	WIIK						

## บริษัทจดทะเบียนที่ได้รับการรับรอง CAC

ADVANC	AKP	AMANAH	AP	ASP	AYUD	BAFS	BANPU	BAY	BBL	BCP	BKI	BLA	BROOK
BTS	BWG	CENTEL	CFRESH	CIMBT	CM	CNS	CPI	CPN	CSL	DCC	DEMCO	DIMET	DRT
DTAC	DTC	EASTW	ECL	EGCO	FE	FNS	FSS	GBX	GCAP	GLOW	HANA	HMPRO	HTC
ICC	IFEC	INTUCH	IRPC	IVL	K	KBANK	KCE	KGI	KKP	KSL	KTB	KTC	LANNA
LHBANK	LHK	LPN	MBK	MBKET	MCOT	MFC	MINT	MONO	MOONG	MSC	MTI	NKI	NSI
OCC	OCEAN	PB	PDI	PE	PG	PHOL	PLAT	PM	PPP	PPS	PRANDA	PREB	PRG
PSH	PSL	PT	PTG	PTT	PTTEP	PTTGC	Q-CON	QH	QLT	RATCH	RML	ROBINS	S & J
SABINA	SAT	SCB	SCC	SCG	SGP	SINGER	SIS	SITHAI	SMIT	SMP	SMP	SNC	SNP
SPC	SPI	SSF	SSI	SSSC	SVI	SYNTEC	TAE	TCAP	TCMC	TFG	TGCI	THANI	THCOM
THRE	THREL	TIPCO	TISCO	TKT	TMB	TMD	TNITY	TNL	TOG	TOP	TPCORP	TRU	TSC
TSTH	TTCL	TVI	UOBKH	WACOAL									

## N/A

2S	AAV	ABICO	ACAP	ACC	ADAM	AEC	AEONTS	AF	AFC	AGE	AH	AHC	AIT
AJA	AKR	ALLA	ALT	AMA	AMARIN	AMATA	AMC	ANAN	APCS	APEX	APURE	AQ	ARIP
AS	ASAP	ASEFA	ASIAN	ASIMAR	ASN	ATP30	AUCT	BA	BAT-3K	BCPG	BDMS	BEAUTY	BEC
BEM	BFIT	BGRIM	BGT	BH	BIG	BKD	BLISS	BM	BOL	BPP	BSP	BSBM	BSM
BTC	BTNC	BTW	BUI	CBG	CCET	CCP	CGD	CHARAN	CHO	CHUO	CI	CITY	CK
CKP	CMO	CMR	CNT	COLOR	COMAN	CPH	CPL	CRANE	CRD	CSP	CSR	CSS	CTW
CWT	D	DCON	DCORP	DELTA	DIGI	DNA	DTCI	EA	EARTH	EASON	ECF	EE	EFORL
EIC	EMC	EPG	ERW	ESSO	ESTAR	ETE	EVER	F&D	FANCY	FMT	FN	FOCUS	FORTH
FTE	FVC	GC	GENCO	GL	GLAND	GRAMMY	GRAND	GTB	GYT	HFT	HOTPOT	HPT	HTECH
HYDRO	ICHI	ICN	IEC	IHL	INGRS	INOX	INSURE	IRCP	IT	ITD	ITEL	JAS	JAS
JCT	JSP	JTS	JWD	KAMART	KC	KCM	KDH	KIAT	KKC	KOOL	KTIS	KWG	LALIN
LDC	LH	LOXLEY	LPH	LRH	LST	LTX	M	MACO	MAJOR	MALEE	MANRIN	MAX	M-CHAI
MCS	MDX	MEGA	METCO	MGT	MJD	MK	MM	MODERN	MPG	MPIC	NC	NCH	NDR
NETBAY	NEW	NEWS	NFC	NOBLE	NOK	NPK	NPP	NVD	NYT	OHTL	OISHI	ORI	OTO
PAE	PDG	PERM	PF	PICO	PJW	PLANET	PRECHA	PMTA	POLAR	POMPUI	PPM	PRAKIT	PLE
PRIN	PRM	PTL	RAM	RCI	RCL	RICH	RICHY	RJH	ROCK	RP	RPC	RPH	RS
S	S11	SAFARI	SALEE	SAM	SAMART	SAMCO	SAMTEL	SAPPE	SAWAD	SAWANG	SCI	SCP	SDC
SE	SEAFCO	SELIC	SF	SFP	SGF	SHANG	SIAM	SIMAT	SKN	SKR	SKY	SLP	SMK
SMM	SMT	SOLAR	SPA	SPALI	SPCG	SPG	SPORT	SPVI	SQ	SSC	SSP	STANLY	STAR
STEC	STHAI	STPI	SUC	SUTHA	SVH	SVOA	SYNEX	T	TACC	TAPAC	TASCO	TC	TCB
TCC	TCCC	TCJ	TCOAT	TEAM	TFD	TFMAMA	TGPRO	TH	THAI	THANA	THIP	THL	TIC
TIW	TK	TKS	TM	TMC	TMI	TMW	TNDT	TNH	TNPC	TNR	TOA	TOPP	TPAC
TPBI	TPCH	TPIPL	TPIPP	TPOLY	TPP	TR	TRC	TRITN	TRT	TRUBB	TSF	TSI	TSR
TSTE	TTA	TTPL	TTTM	TTW	TUCC	TWP	TWZ	TYCN	UAC	UBIS	UEC	UKEM	UMI
UMS	UNIQ	UP	UPF	UPOIC	UT	UTP	UV	UVAN	VARO	VI	VNG	VPO	VTE
WG	WHAUP	WIN	WINNER	WORK	WORLD	WP	WPH	WR	XO	YCI	YNP	YUASA	ZIGA
ZMICO													

## Disclaimer

การเปิดเผยผลการประเมินดัชนีชี้วัดความคืบหน้าการป้องกันการมีส่วนเกี่ยวข้องกับการทุจริตคอร์รัปชัน (Anti-Corruption Progress Indicators) ของบริษัทจดทะเบียนในตลาดหลักทรัพย์แห่งประเทศไทยซึ่งจัดทำโดยสถาบันไทยพัฒน์นี้ เป็นการดำเนินการตามนโยบายและตามแผนพัฒนาความยั่งยืนสำหรับบริษัทจดทะเบียนของสำนักงานคณะกรรมการกำกับหลักทรัพย์และตลาดหลักทรัพย์ โดยผลการประเมินดังกล่าวของสถาบันไทยพัฒน์ อาศัยข้อมูลที่ได้รับจากบริษัทจดทะเบียนตามที่บริษัทจดทะเบียนได้ระบุในแบบแสดงข้อมูลเพื่อการประเมิน Anti-Corruption ซึ่งได้อ้างอิงข้อมูลจากแบบแสดงรายการข้อมูลประจำปี (แบบ 56-1) รายงานประจำปี (แบบ 56-2) หรือในเอกสารและหรือรายงานอื่นที่เกี่ยวข้องของบริษัทจดทะเบียนนั้น แล้วแต่กรณี ดังนั้น ผลการประเมินดังกล่าวจึงเป็นการนำเสนอในมุมมองของสถาบันไทยพัฒน์ซึ่งเป็นบุคคลภายนอก โดยไม่ได้เป็นการประเมินการปฏิบัติของบริษัทจดทะเบียนในตลาดหลักทรัพย์แห่งประเทศไทย และมีได้ใช้ข้อมูลภายในเพื่อการประเมิน เนื่องจากผลการประเมินดังกล่าวเป็นเพียงผลการประเมิน ณ วันที่ปรากฏในผลการประเมินเท่านั้น ดังนั้น ผลการประเมินจึงอาจเปลี่ยนแปลงได้ภายหลังวันดังกล่าว หรือเมื่อข้อมูลที่เกี่ยวข้องมีการเปลี่ยนแปลง ทั้งนี้ บริษัทหลักทรัพย์ กรุงศรี จำกัด (มหาชน) มิได้ยืนยัน ตรวจสอบ หรือรับรองความถูกต้องครบถ้วนของผลการประเมินดังกล่าวแต่อย่างใด

## Reference

การเปิดเผยข้อมูลบริษัทที่เข้าร่วมโครงการแนวร่วมปฏิบัติของภาคเอกชนไทยในการต่อต้านทุจริต (Thai CAC) ของสมาคมส่งเสริมสถาบันกรรมการบริษัทไทย (ข้อมูล ณ วันที่ 31 กรกฎาคม 2560) มี 2 กลุ่ม คือ

- ได้ประกาศเจตนารมณ์เข้าร่วม CAC
- ได้รับการรับรอง CAC

## สำนักงานใหญ่

เลขที่ 898 อาคารเพลินจิตทาวเวอร์ ชั้น 3  
ถนนเพลินจิต แขวงลุมพินี เขตปทุมวัน กรุงเทพฯ 10330  
โทร. 0-2659-7000 โทรสาร 0-2658-5699  
Internet Trading: 0-2659-7777

## สาขา

### สาขาเอ็มโพเรียม

622 เอ็มโพเรียมทาวเวอร์ ชั้น 10 ถนนสุขุมวิท 24  
แขวงคลองตัน เขตคลองเตย กรุงเทพฯ 10110  
โทร. 0-2695-4500 โทรสาร 0-2695-4599

### สาขาเซ็นทรัลบางนา

589/151 อาคารเซ็นทรัลซิตี้ทาวเวอร์ 1 ออฟฟิศ ชั้น 27  
ถนนบางนา-ตราด แขวง-เขต บางนา กรุงเทพฯ 10260  
โทร. 0-2763-2000 โทรสาร 0-2399-1448

### สาขาพระราม 2

111/917-919 ถนนพระราม 2  
แขวงแสมดำ เขตบางขุนเทียน กรุงเทพฯ 10150  
โทร. 0-2013-7145 โทรสาร 0-2895-9557

### สาขานนวิภาวดีรังสิต

ที่ทำการ ธนาคารกรุงศรีอยุธยา จำกัด (มหาชน)  
สาขานนวิภาวดีรังสิต (ชั้นทาวเวอร์ส)  
123 ถนนวิภาวดีรังสิต แขวงจอมพล เขตจตุจักร  
กรุงเทพฯ 10900  
โทร. 0-2273-8388 โทรสาร 0-2273-8399

### สาขาชลบุรี

64/17 ถนนสุขุมวิท ตำบลบางปลาสร้อย อำเภอเมือง  
จ.ชลบุรี 20000  
โทร. 0-3312-6580 โทรสาร 0-3312-6588

### สาขาหาดใหญ่

90-92-94 ธนาคารกรุงศรีอยุธยา จำกัด (มหาชน) ถนนนิพัทธ์อุทิศ 1 ตำบล  
หาดใหญ่ อำเภอหาดใหญ่ จังหวัดสงขลา 90110  
โทร. 074- 221-229 โทรสาร 074-221-411

### สาขานครปฐม

67/1 ถนนราชดำเนิน ตำบลพระปฐมเจดีย์ อำเภอเมือง  
จ.นครปฐม 73000  
โทร. 0-3427-5500-7 โทรสาร 0-3421-8989

### สาขาสุพรรณบุรี

249/171-172 หมู่ 5 ตำบลท่าระหัด  
อำเภอเมืองสุพรรณบุรี จ.สุพรรณบุรี 72000  
โทร. 0-3596-7981 โทรสาร 0-3552-2449

### สาขานครราชสีมา

168 ถนนจอมพล ตำบลในเมือง อำเภอเมืองนครราชสีมา  
จ.นครราชสีมา 30000  
โทร. 0-4425-1211-4 โทรสาร 0-4425-1215

### สาขาขอนแก่น

ธนาคารกรุงศรีอยุธยา จำกัด (มหาชน) สาขาขอนแก่น  
114 ถนนศรีจันทร์ ตำบลในเมือง อำเภอเมือง จ.ขอนแก่น 40000  
โทร. 0-4322-6120 โทรสาร 0-4322-6180

### สาขาเชียงใหม่

ธนาคารกรุงศรีอยุธยา จำกัด (มหาชน) สาขาประตูช้างเผือก  
70 ถนนช้างเผือก ตำบลศรีภูมิ อำเภอเมือง จ.เชียงใหม่ 50200  
โทร. 0-5321-9234-6 โทรสาร 0-5321-9247

### สาขาเชียงราย

ธนาคารกรุงศรีอยุธยา จำกัด (มหาชน) สาขาเชียงราย  
231-232 ถนนธนาสัย ตำบลเวียง อำเภอเมือง จ.เชียงราย 57000  
โทร. 0-5371-6489 โทรสาร 0-5371-6490

### สาขาพิษณุโลก

ธนาคารกรุงศรีอยุธยา จำกัด (มหาชน) สาขาพิษณุโลก  
275/1 ถนนพิชัยสงคราม ตำบลในเมือง อำเภอเมือง จ.พิษณุโลก 65000  
โทร. 0-5530-3360 โทรสาร 0-5530-2580

Analyst Team	Sector Coverage	Central line	E-mail
ณภัทร จันทร์เสรีกุล, Head of Research	Energy, Petrochemical, Strategy	662-659-7000 ext. 5000	naphat.chantaraserukul@krungsrisecurities.com
กิตติสร พลดีภัทร, CFA, FRM	Property, ICT, Contractor	662-659-7000 ext. 5019	kittisom.pruitipat@krungsrisecurities.com
เจษฎา เตชะหัสติน, CFA	Banking, Consumer Finance, Insurance	662-659-7000 ext. 5004	jesada.techahusdin@krungsrisecurities.com
สุนทร ทองทิพย์	Food, Transportation, Strategy	662-659-7000 ext. 5009	sunthorn.thongthip@krungsrisecurities.com
วรพงษ์ ตันติวุฒิพงษ์	Electronic, Automotive, Commerce	662-659-7000 ext. 5016	worrapong.tuntiwutthipong@krungsrisecurities.com
กัณย์ อินทร์ชัย	Renewable Energy, Food	662-659-7000 ext. 5010	karun.intrachai@krungsrisecurities.com
ธีระพล อุดมเวทย์	Healthcare, Tourism	662-659-7000 ext. 5012	teerapol.udomvej@krungsrisecurities.com
กิตติ พิทักษ์ธีระบัณฑิต	Transportation, Media	662-659-7000 ext. 5008	kitti.pitakteerabandit@krungsrisecurities.com
อาทิตย์ จันทร์สว่าง	Mid - Small cap, MAI	662-659-7000 ext. 5005	artit.jansawang@krungsrisecurities.com
คัชชวลล์ ลัดดา	Strategy		
นลินี ประมาณ, Assistant Analyst	Mid - Small cap, MAI		
ชัยยศ จิวางกูร	Technical	662-659-7000 ext. 5006	Chaiyot.jiwangkul@krungsrisecurities.com

### คำแนะนำในการลงทุน

- ซื้อ** - หุ้นที่คาดว่าจะอัตราผลตอบแทนรวมจากการลงทุนเกินกว่า 10% ภายในระยะเวลา 1 ปีข้างหน้าสำหรับหุ้นขนาดเล็ก, เกินกว่า 5% สำหรับหุ้นขนาดใหญ่
- ถือ** - หุ้นที่คาดว่าจะอัตราผลตอบแทนรวมจากการลงทุนระหว่าง -10% ถึง 10% ภายในระยะเวลา 1 ปีข้างหน้าสำหรับหุ้นขนาดเล็ก, ระหว่าง -5% ถึง 5% สำหรับหุ้นขนาดใหญ่
- ขาย** - หุ้นที่คาดว่าจะอัตราผลตอบแทนรวมจากการลงทุนน้อยกว่า 10% ภายในระยะเวลา 1 ปีข้างหน้าสำหรับหุ้นขนาดเล็ก, เกินกว่า 5% สำหรับหุ้นขนาดใหญ่